

# ATTRAVERSO CAMPRA 2024



**Domenica 7 gennaio 2024**  
Stile Libero | Partenza in massa  
Centro Sci Nordico Campra

**CAMPRA**  
**NORDIC**

## Iscrizione

- Età minima 18 anni risp. anno di nascita 2005
- Solo i titolari di una licenza SwissSki hanno diritto alla classifica Swiss Loppet
- Su [www.campra.ch](http://www.campra.ch) tramite modulo online
- Termine d'iscrizione: 01.01.2024
- Tassa d'iscrizione: 40.- Fr.
- Iscrizione possibile anche presso l'ufficio gara dalle 08:00 alle 09:30 (+ 5.- Fr.)

## Ritiro pettorali

Presso ufficio gara dalle 08:00 alle 09:30

## Distanza

21 km. A dipendenza delle condizioni meteo e di innevamento saranno possibili modifiche del percorso

## Categorie

categorie secondo regolamento di Swiss Loppet

## Programma

Partenza alle ore 10:00

## Premiazione

La premiazione è prevista alle ore 14.00

## Swiss Loppet

Chi si iscrive con il numero della propria licenza Swiss Ski verrà automaticamente inserito nella classifica Swiss Loppet. Puoi partecipare a tutte le undici gare valide per la Swiss Loppet partendo dall'Attraverso Campra per terminare alla Maratona engadinese. Chi riuscirà nello stesso inverno a portare a termine tutte le gare in calendario diventerà **Gold Member** della Swiss Loppet. Oltre che onore e gloria vi attendono un diploma e l'esclusivo Gilet del fondista Swiss Loppet. Chi completerà il programma delle gare sull'arco di diversi anni diventerà Membro della Swiss Loppet.

## Informazioni

Anna Caffi, segretaria CO  
+41 76 542 07 45  
[info@campra.ch](mailto:info@campra.ch)

## Organizzazione

Sci club Simano, Grumo 41, 6717 Torre

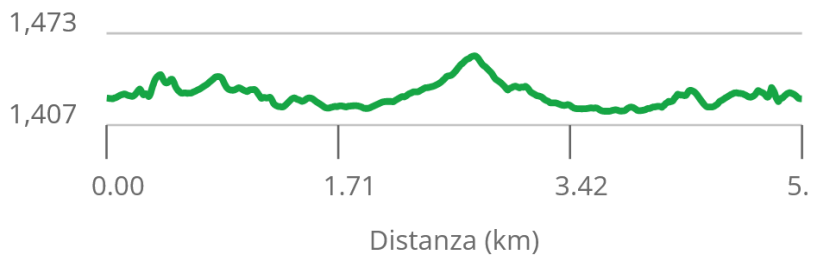
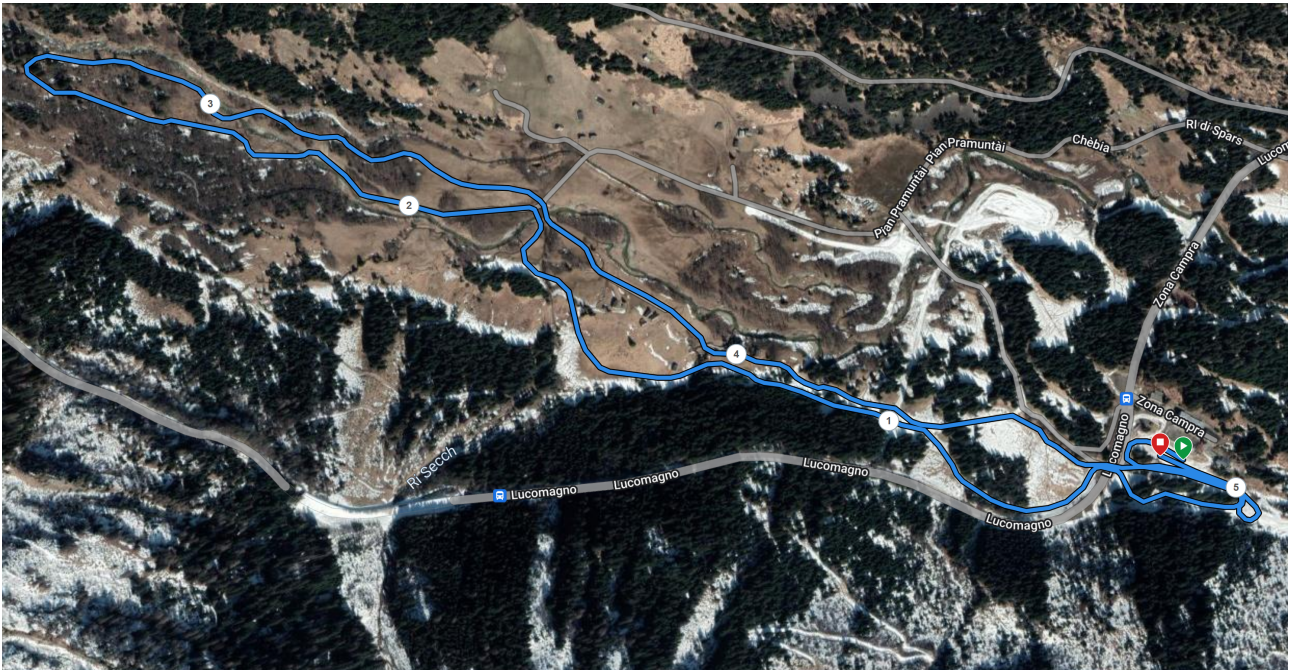
**SWISSSKI**



Repubblica e Cantone Ticino  
DECS  
**SWISSLOS**

autolinee  
**bleniesi**

## Percorso gara



Percorso da ripetere 4 volte:  
distanza totale: 21 km  
dislivello totale: 512 m

Il percorso potrebbe subire delle modifiche a dipendenza delle condizioni meteorologiche e di innevamento.